



Bildung und Kultur

**Leonardo da Vinci**

Pilotprojekte



**Handwerkskammer Koblenz**

K-Beratung & Q-Betreuung

Leonardo da Vinci

Karriereberatung und  
Qualifizierungsbetreuung für  
(teilbenachteiligte)  
Jugendliche im Handwerk



## **Projektpartner**

**Austria:** Institut für Bildungsforschung der Wirtschaft, Wien

**Bulgaria:** Mittelstandsbüro Balkan, Nationale Handwerkskammer Bulgarien, Sofia

**Germany:** Agentur für Arbeit, Neuwied,  
Berufsbildende Schule Technik, Koblenz;

Handwerkskammer Koblenz, Koblenz;

Lehrstuhl für Wirtschaftspädagogik, Gründungspädagogik und –didaktik an der  
Universität Wuppertal, Wuppertal;

Möbel-Werkstätte Gert Schumann GmbH, Altenkirchen;

**Great Britain:** Norwich City College, Norwich

**Greece:** Federation of Handicraft Corporations of Thessaloniki, Thessaloniki

**Ireland:** FAS Training Centre Waterford, Waterford

## **Ausgangslage**

verschiedene Strukturen bei Projektpartner – ähnliche Probleme

unterschiedliche Nutzung von Berufsinformation und –beratung

Informationsflut verursacht Resignation

Orientierung auf wenige Berufe

falsche Berufswahl verursacht Ausbildungsabbruch

fehlende Akzeptanz von Karriereberatung und Coaching

unterschiedliche Qualität der Angebote

## **Aufgabe**

Konzeptentwicklung und Materialselektion

## **Konzept**

Idealtypischer Prozess – Strukturmodell der Vernetzung - Ziele

Sensibilisierung für Coaching

Entwicklung von Karrierekompetenz und Selbständigkeit

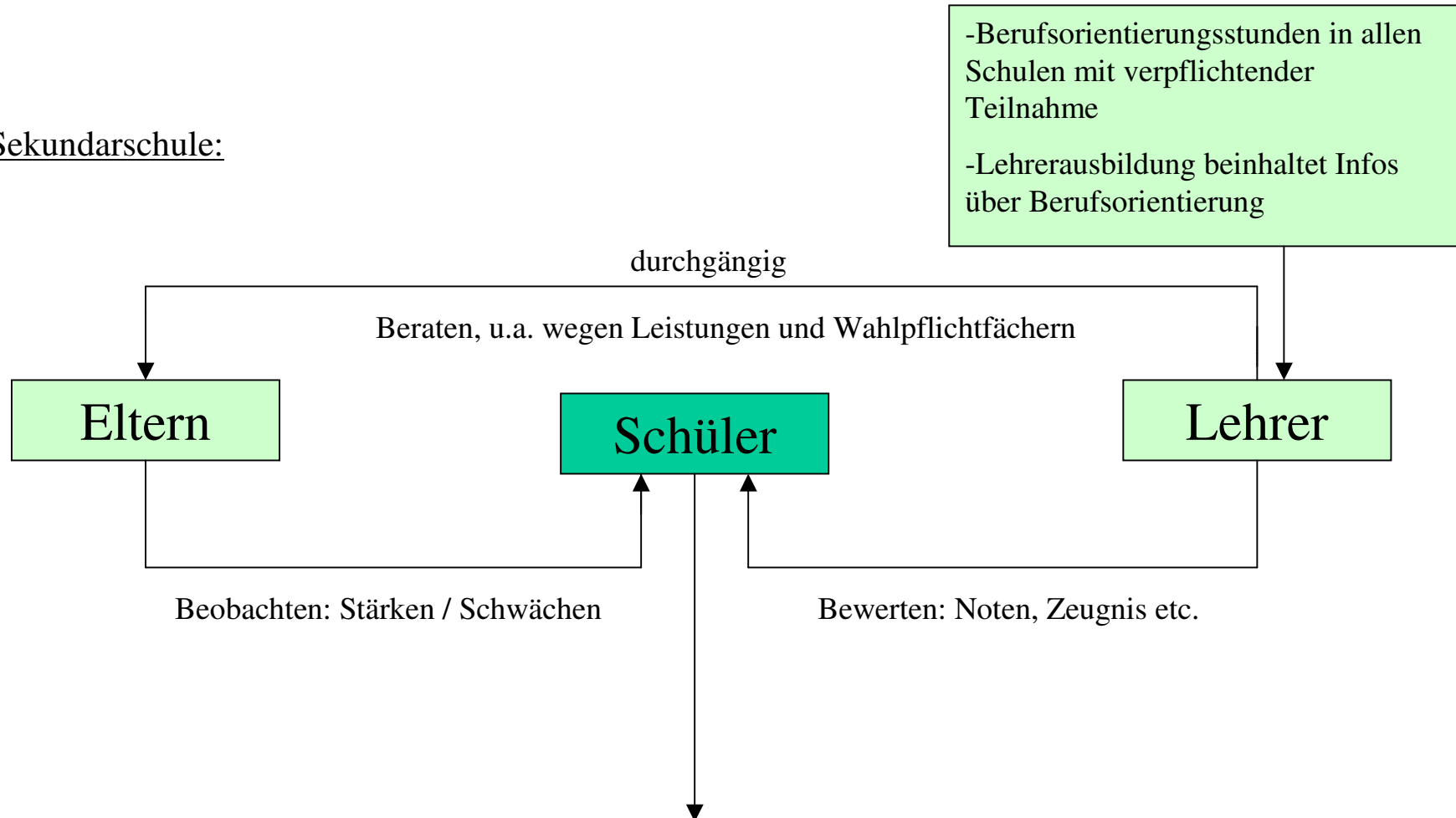
Begleitung im Übergang Schule - Beruf: gesicherte Betreuung  
durch Netzwerk mit konkreter Verantwortung

Vermeidung von Ausbildungsabbruch

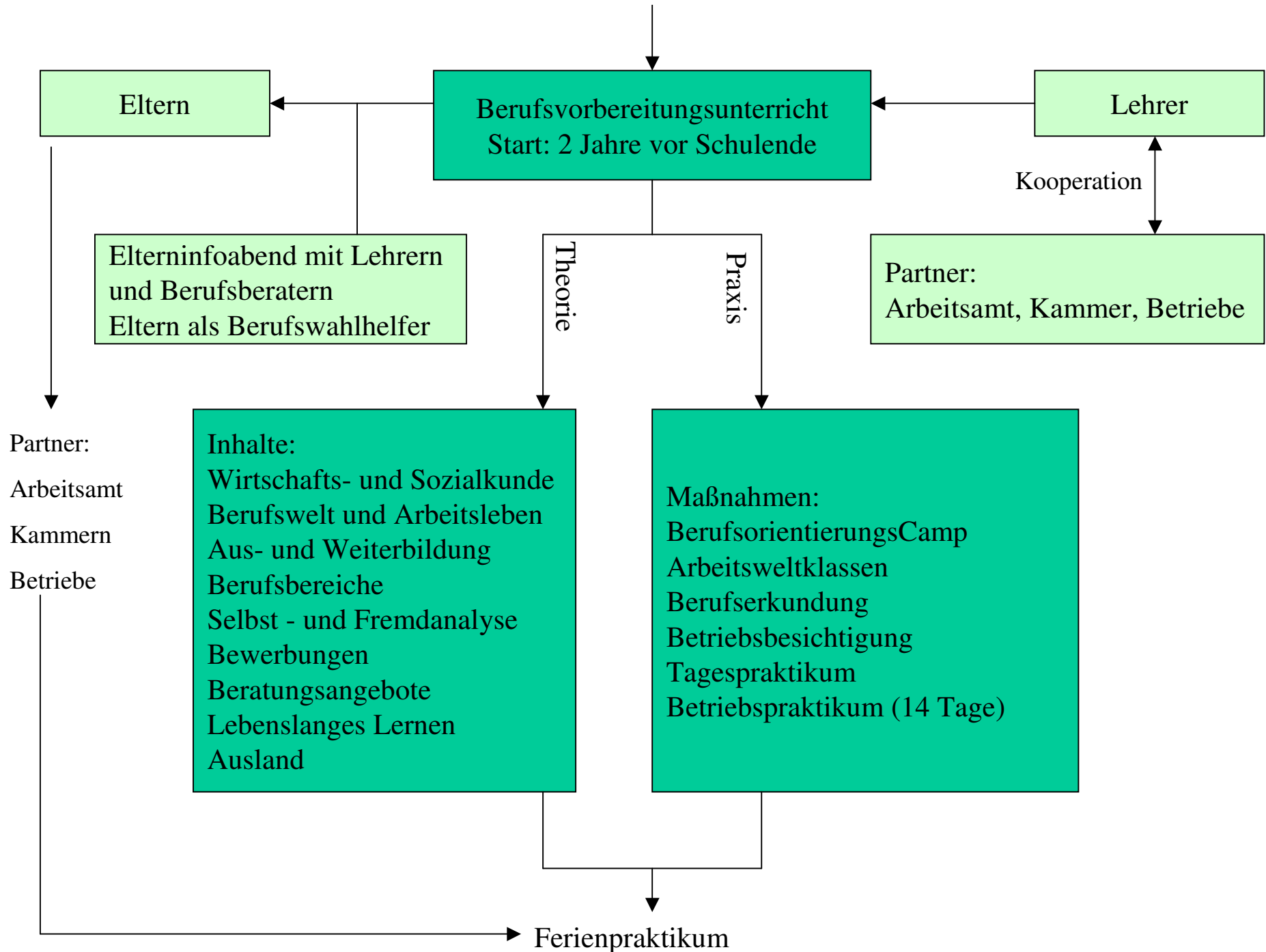
Auslandsaufenthalt als integraler Bestandteil der Ausbildung  
mit Grund- (interkulturelle, sprachliche und soziale  
Kompetenz), Zusatz- (betriebswirtschaftliches Wissen) und  
Spezialnutzen (Technologie)

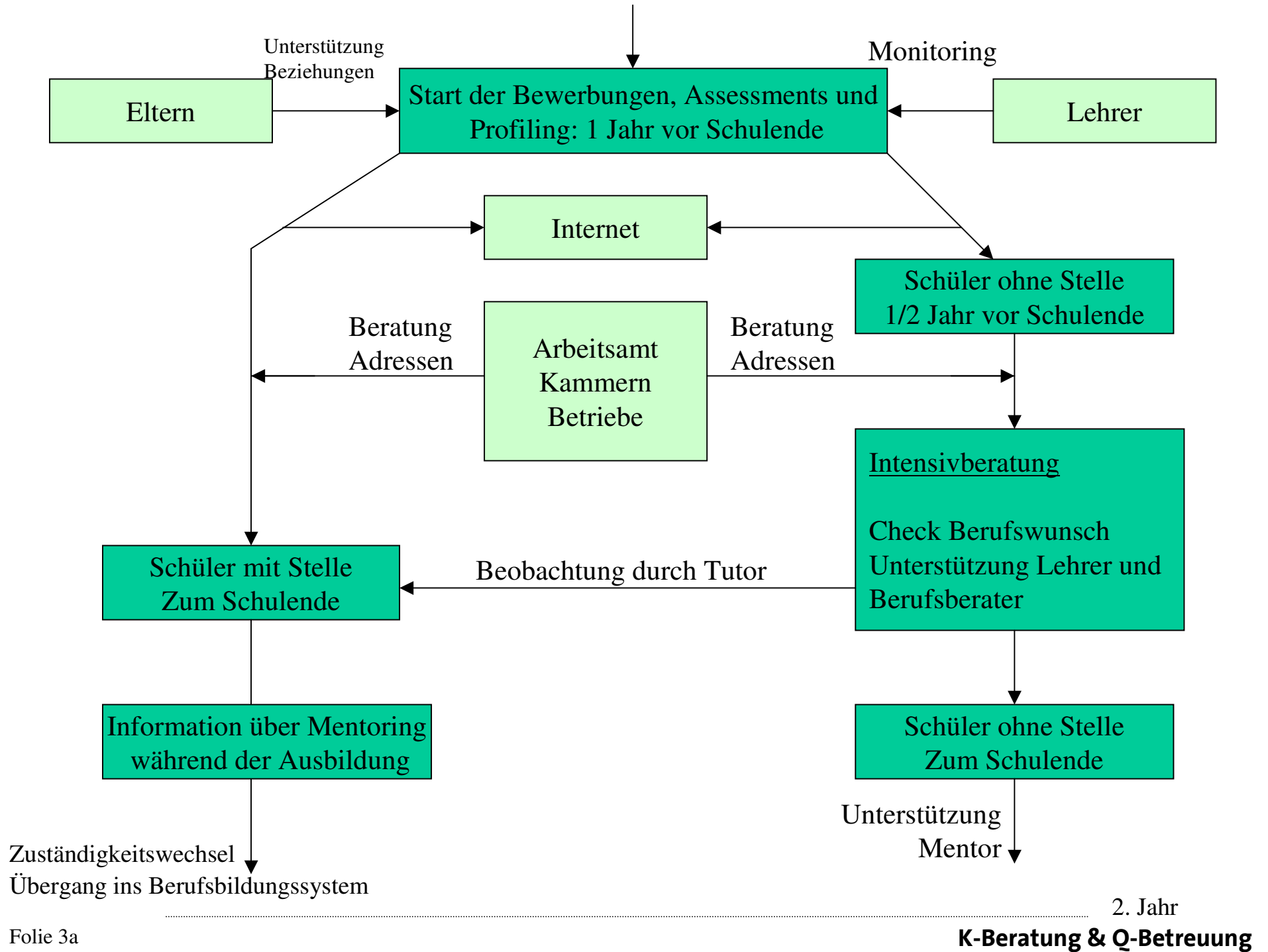
# Berufsorientierung und -wahl, Ausbildung und Karriere – ein Strukturkonzept

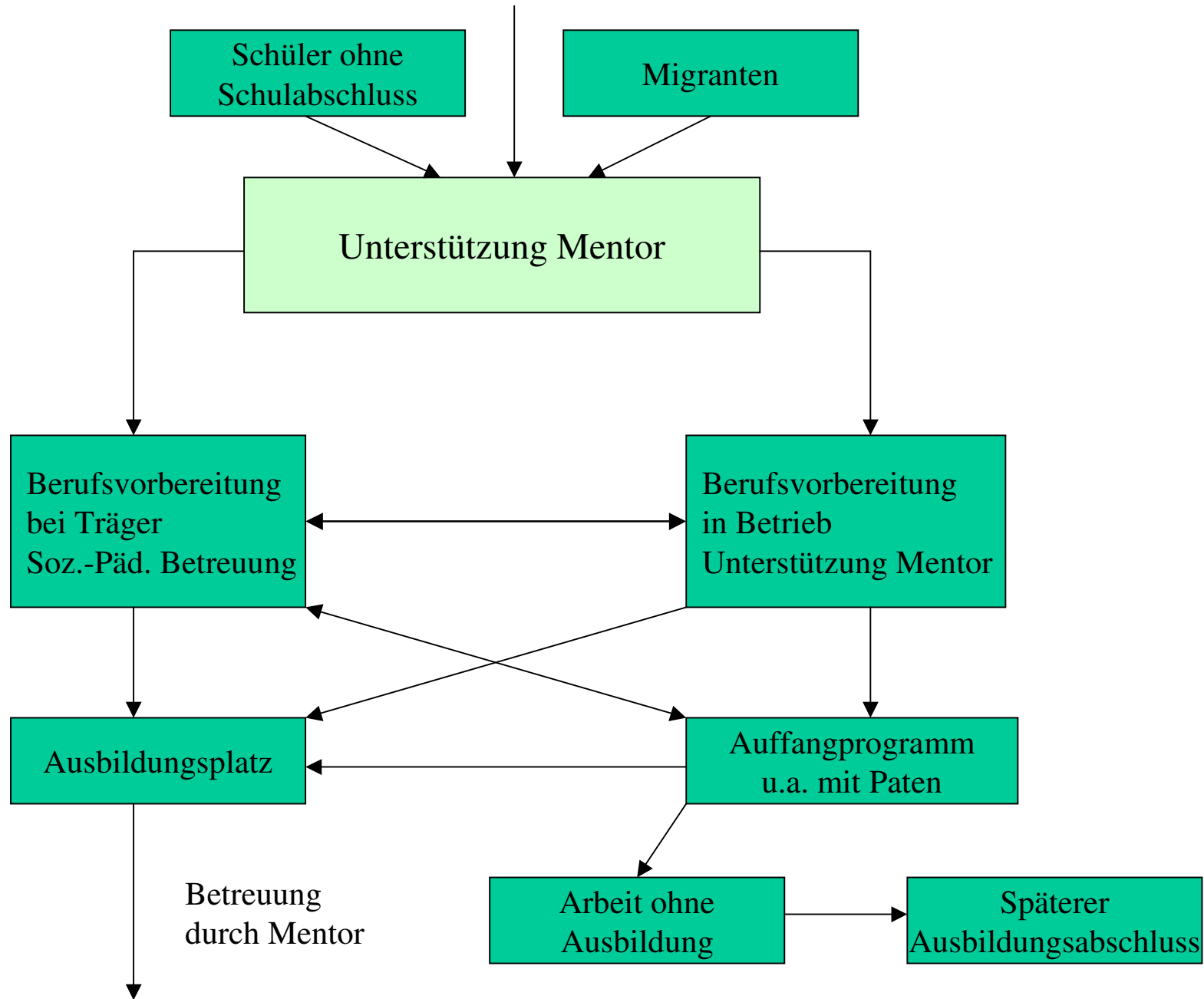
Sekundarschule:

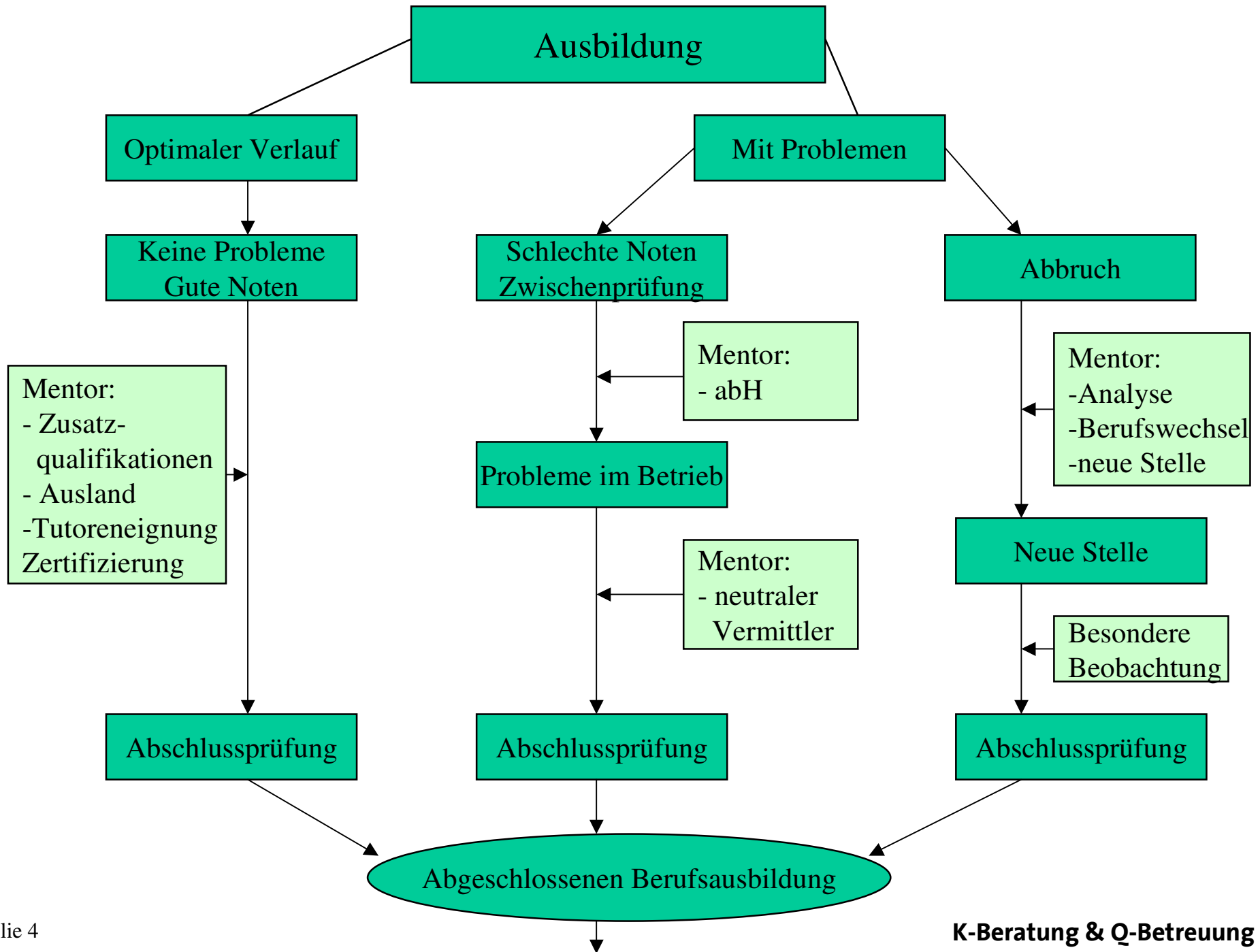


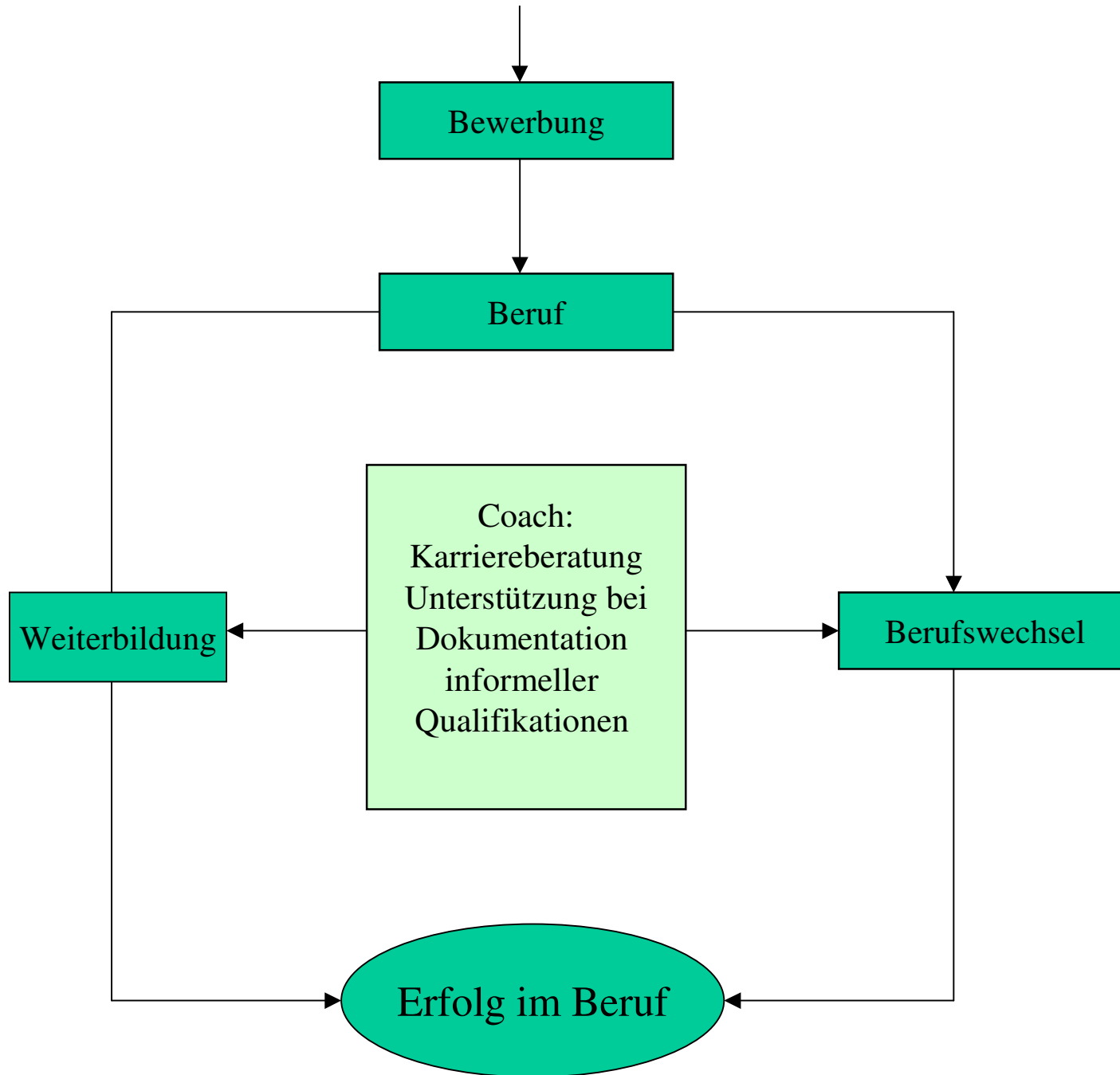
Start



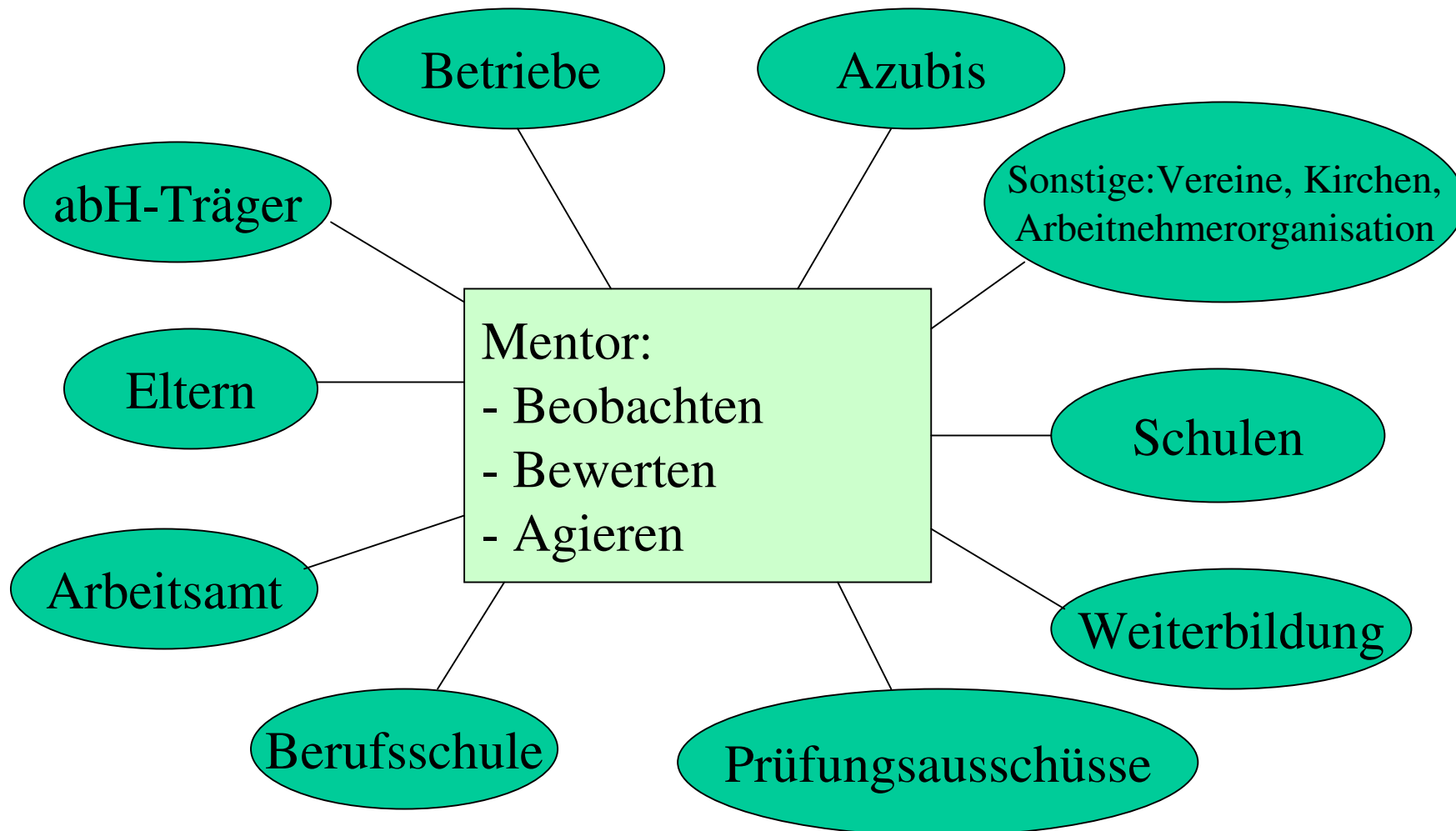








# Erforderliches Netzwerk / Mentor als Knotenpunkt



## **Instrumente I**

Career Portfolio pupils/student/apprentices

Einleitung

Portfoliokonzept - Karrieremappe

Special CV mit Anleitungen und Beispiel

Self Assessment Progress Checklist

Internetplattform: [www.leonardomentoring.org](http://www.leonardomentoring.org)

## **Instrumente II**

Guidance, Support & Selection – Material for Teacher, Mentor/Tutor and Employers

Einleitung

Ability Check mit 12 Tests

Questionnaire – Fragebogen/Leitfaden für Einstieg in Beratung/Betreuung

Fragebogen Ausland

Jobtester – Theorie und Praxisstationen

Schulungskonzept Tutoren

Internetplattform: [www.leonardomentoring.org](http://www.leonardomentoring.org)

## **Fazit EuroGuidance Seminar Wien 23./24. März 2006 - Schulen:**

unabdingbar: Eltern einbinden

Berufsberater als eigenständige Aufgabe an Schulen – Koordinator und Berater („Netzwerker“) mit Einblick in die betriebliche Praxis  
differenzierte Methoden – bedarfsorientiert, verpflichtend

Online-Unterstützung wegen Zugang und Erfahrungsaustausch  
(globale Lern-Netzwerke)



Leonardo da Vinci - Bildung und Kultur - Microsoft Internet Explorer

File Edit View Favorites Extras ?

Zurück Vorwärts Abbrechen Aktualisieren Startseite Suchen Favoriten Medien Verlauf Drucken

Adresse <http://www.leonardomentoring.org> Wechseln zu Links

Leonardo da Vinci 



### Leonardo Mentoring "Karriere-Beratung und Qualifizierungs-Betreuung"



 <p>Какъв искам да стана? Въпрос към всеки ученик.</p> <p>Какъв трябва да</p>	 <p>Was will ich werden? Eine Frage für jeden Schüler.</p> <p>Was soll ich werden?</p>	 <p>What area of work am I interested in? A question for every young person.</p>	 <p>Αρχική σελίδα – Όλες οι γλώσσες</p> <p>Ποιον επαγγελματικό κλάδο ενδιαφέρωμαι</p>
---	---	--	---

Fertig Internet

Start Explorer - Mappe Leonardo da Vinci - B... 10:45